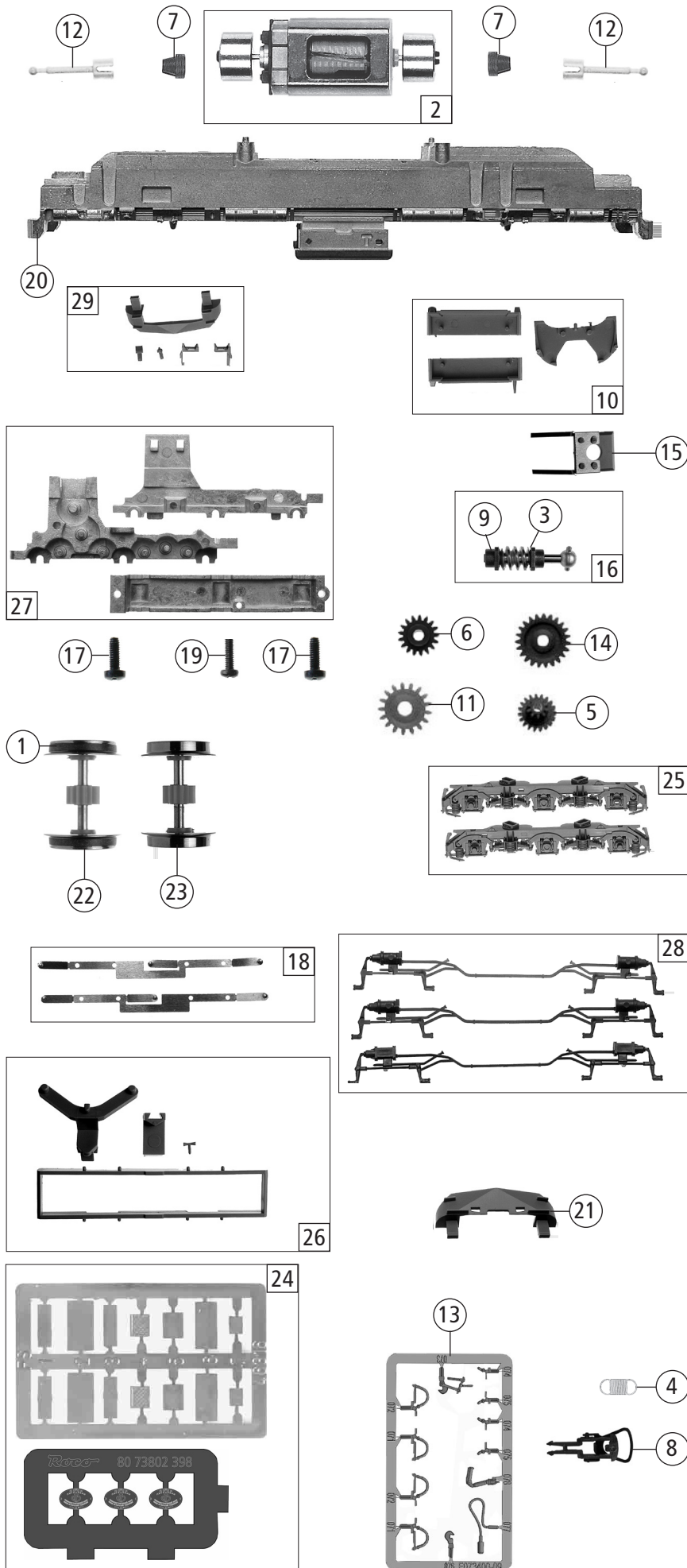


Pos. Nr. Pos. no.	Beschreibung Description	Art.-Nr. Art. no.	Preisgruppe Price bracket
73698	MAV M 62	=	
73699		=	🔊
1	Platine komplett Printed circuit board assembly	140395	19
2	Brückenstecker Connector	133241	10
3	LED-Flexplatine kpl. Flexible LED-PCB, complete	140396	8
4	Griffstange Handrail	114843	4
5	GF-Schraube M2X5 mm Self-tapping screw M2x5 mm	114966	3
6	Flexhalter Holder for flexible	140394	7
7	TS-Gehäuse lackiert Part set body painted	116115	5
8	Mittelfenster Middle window	116431	5
9	Gehäuse kpl. Betr.nr. M62 129 Body assembly Loco no. M62 129	141847	36
10	TS - Gehäuse Part set body	120917	5
11	Schalldämpfer "Lugansk" Silencer "Lugansk"	141850	4
12	TS - Dekoderpl.+Umlauf schmal Part set decoder chip + running board	120914	11
13	TS-Lichtleiter Part set light conductor	116430	4
14	Puffer rund gewölbt Buffer round curved	88503	5
15	Distanzplättchen Spacer chip	106116	3
16	TS-Führerstand Part set driver's cab	141849	8
17	Fensterabdeckung und Sichtschutz Window cover and screening	116116	4
18	Lüftergitter Ventilator grills	141851	6
19	Kontaktfeder Contact spring	116812	3
20	Stirnfenster Front window	141848	6
21	Türfenster Door window	116433	5
22	Dachlüfter Roof fan	116811	3
23	Lokführer Loco driver	110407	6
<b>Sound</b>			
24	Lautsprecher Loudspeaker	129524	14
25	Sounddecoder Sound-decoder	141968	39
26	Lautsprecherbox Loudspeaker box	135963	4
27	Platine komplett Printed circuit board assembly	140420	32

Änderungen in Konstruktion und Ausführung vorbehalten  
We reserve the right to change the construction and specification



Pos. Nr. Pos.no.	Beschreibung Description	Art.-Nr. Art.no.	Preisgruppe Price bracket
1	Haftrings.10Stk.12,5-13,8mm Set with traction tyres 10 pieces 12,5-13,8mm	40066	---
2	Motor Motor	85111	28
3	Beilagscheibe Washer	86108	3
4	Zugfeder Draw spring	86208	3
5	Zwischenzahnrad Z=14 Intermediate gear wheel Z=14	86480	3
6	Schnecken Zahnrad Z=15/14 Worm gear wheel Z=15/14	86490	5
7	Kardanschale kurz 1,5mm Cardan reception short 1,5mm	87129	4
8	Standardkupplung Standard coupling	89246	6
9	Lager für Schneckenachse Bearing for worm gear axle	89749	6
10	Tankhälften+Deichselpl. achatg Part set tank half + drawbar plate	141843	8
11	Zahnrad Z=17 schwarz Gear wheel Z=17 black	106722	4
12	Kardanwelle Cardan shaft	107011	4
13	TS-Bremsschläuche und Zughaken Part set of brake tubes & coupling hooks	139832	7
14	Zahnrad Z=23 gerade M=0,4 Gear Z=23 gerade M=0,4	111679	3
15	Schneckendeckel Worm gear cover	114820	7
16	Schneckenatz mit Kardankugel Set of worm gear incl. cardan ball	114826	13
17	GF-Schraube M2X6 mm Self-tapping screw M2x6 mm	114828	3
18	Radkontakt links und rechts Wheel contact left and right	114832	6
19	GF-Schraube M1,6X6 mm Self-tapping screw M1,6x6 mm	114836	3
20	Grundrahmen Basic frame	120919	19
21	Schieneräumer geschlossen Rail guard closed	141852	5
22	Radsatz mit 2 Haftringen mit Zahnrad Wheelset with 2 traction tyres w.gear wheel	141845	12
23	Radsatz ohne Haftring mit Zahnrad Wheelset w/o traction tyre w.gear wheel	141846	11
24	Tafelsätze lackiert Set of painted panels	141853	14
25	TS-Blenden Part set bogie	141844	10
26	Teilesatz Fahrwerk Part set body	120920	6
27	Getriebeatz 3-teilig Gear set 3-parts	120921	18
28	TS-Bremszylinder Part set brake cylinder	120922	10
29	TS - Blendensteckteile Set of cover plug-in parts	120926	15

Ersatzteile erhalten Sie direkt unter [www.roco.cc](http://www.roco.cc), bei Ihrem Fachhändler oder Ihrer Landesvertretung.  
Spare parts can be ordered directly at [www.roco.cc](http://www.roco.cc) and from your local dealer or country representative.